

## Le Lézard des murailles *Podarcis muralis* (Laurenti, 1768)



Femelle - Le Haillan (33)

### Description

Lézard gris typique. Ce petit lézard présente une dominance de marron, de brun ou de gris, avec des taches claires et foncées plus ou moins marquées alignées en bandes parallèles. Il existe de grandes variations de motifs et de couleurs selon les individus. Les mâles sont plus contrastés que les femelles, et présentent souvent des taches bleues plus ou moins vives sur les flancs. La couleur du ventre est généralement blanchâtre, moins fréquemment jaune ou rouge.

Longueur totale : 20 cm      Longueur museau cloaque : 8 cm

### Habitat & cycle de vie

Le Lézard des murailles peut se rencontrer partout, depuis le niveau de la mer jusqu'à plus de 2000 m. Il est le plus souvent observé sur divers types de substrats bien exposés où il bénéficie des apports du soleil. Actif et peu craintif, il s'approche facilement des habitations. Il reste visible même en plein hiver lors de journées ensoleillées. De même, il peut être observé lors de fortes chaleurs, quand les autres reptiles deviennent très discrets.

### Répartition & conservation

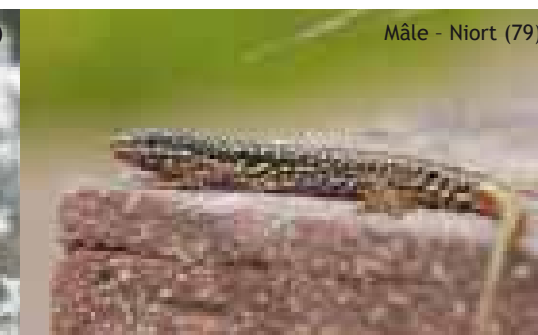
Présent dans une large partie du sud-ouest de l'Europe, il est en partie remplacé dans la péninsule ibérique par plusieurs espèces du genre *Podarcis*. En France, il est présent partout sauf en Corse. Il est cependant rare dans les départements les plus au nord, où il atteint sa limite de répartition. Il existerait deux sous-espèces en France : *P. m. merremius* et *P. m. brogniardii* (cette dernière pour l'Aquitaine).

Outre la disparition de son habitat (destruction des anciens murets par exemple), le Lézard des murailles souffre certainement de l'utilisation des pesticides, et de la prolifération des chats domestiques qui le capturent en grande quantité.

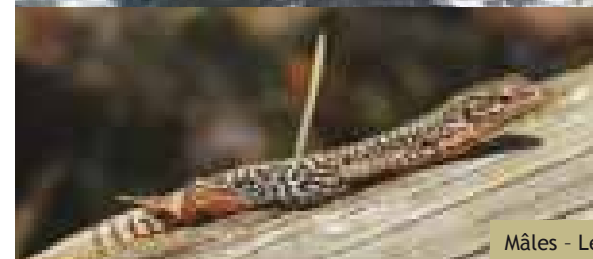
Prot. Nat.	Dir. Hab.	Conv. Berne	UICN	Liste rouge	ZNIEFF
Intégrale	An. IV	An. II	LC	LC	-



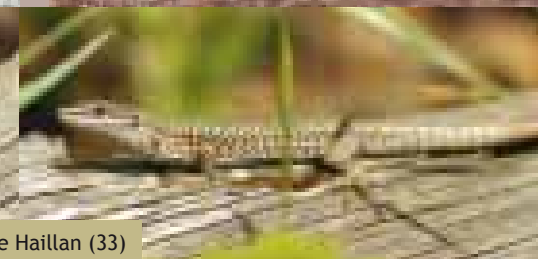
Mâle - St Jean d'Illiac (33)



Mâle - Niort (79)



Mâles - Le Haillan (33)



Dausse (47)

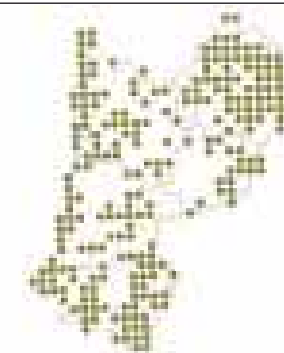


### Distribution régionale

Le Lézard des murailles est bien présent en Aquitaine. C'est certainement le reptile le plus fréquent de la région.

### Secteurs prioritaires de recherche

Le Lézard des murailles est un révélateur des secteurs sous-prospectés en Aquitaine : l'ouest du Lot-et-Garonne et le nord des Landes souffrent d'un manque de données.



### Comment rechercher le Lézard des murailles ?

Le Lézard des murailles est relativement peu farouche et s'observe facilement dans pratiquement tous types de milieux, dès que la météo est clémente.