

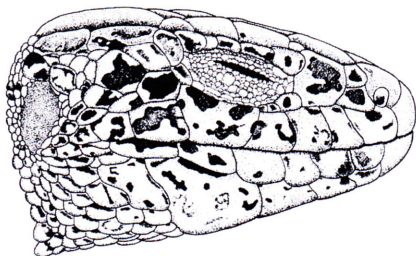
Lagarto ágil *Lacerta agilis*

CASI AMENAZADO

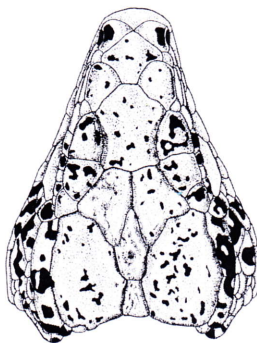
Identificación. Lagarto pequeño, de patas y cabeza cortas. Adultos con dorso pardo y grandes manchas oscuras cuadrangulares. Costados verde amarillento en machos, pardo en hembras. Juveniles de color pardo, con pequeños ocelos claros en los costados.

Tamaño. LHC media 71,5 mm (machos) y 88 mm (hembras).

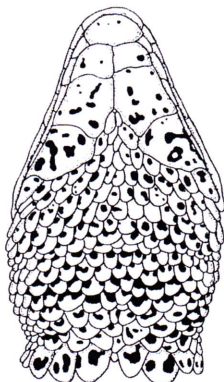
Historia natural. Lagarto de amplia distribución Eurosiberiana, vive en los Pirineos en prados subalpinos con matorrales, entre 1.200-2.300 m de altitud. Activos entre abril o mayo, y septiembre. Apareamientos entre mayo y junio, y puesta única, de 2-15 huevos, en junio o julio. La incubación dura 53-73 días, con nacimientos en agosto. Maduran a los dos años en machos (60 mm LHC), a los tres años en hembras (70 mm LHC), y pueden alcanzar doce años de vida.



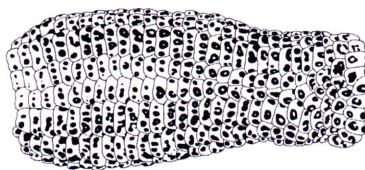
Dos postnasales, sin timpánica ni masetérica diferenciadas, y rostral a menudo separada del orificio nasal



Occipital trapezoidal



Collar aserrado.
Gulares grandes



Ventrales trapezoidales y rectangulares, imbricadas, en seis series longitudinales.
Hembras sin pigmentación oscura



▲ Macho de lagarto ágil



Hembra de lagarto ágil ►