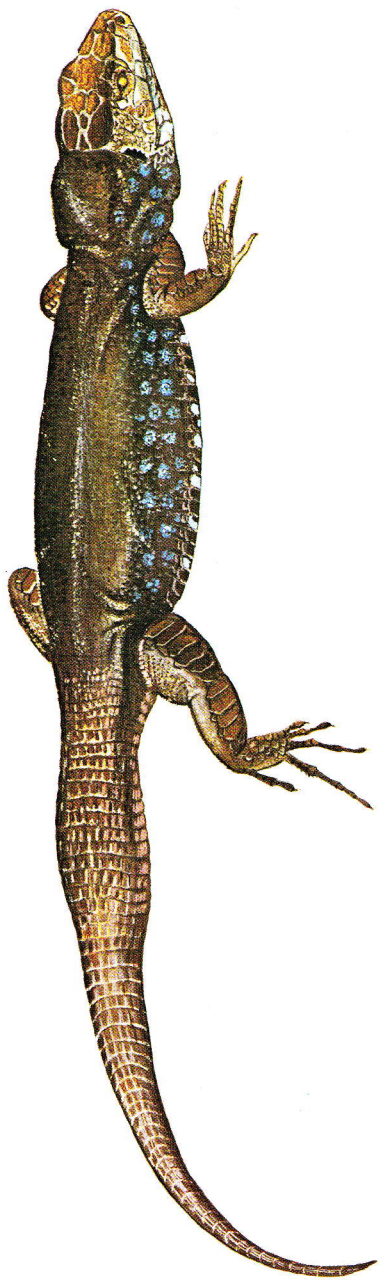


Lacerta lilfordi (GÜNTHER), 1847. Lagartija balear.

DESCRIPCION. Morro puntiagudo. La cola es 1 y 1/2 a 1 y 4/5 veces la longitud de la cabeza y cuerpo. Hay una serie de gránulos entre las supraoculares y las superciliares. Temporal cubierto de escamas granulares, entre las que destaca la masetérica. De 30 a 41 escamas gulares. Pliegue gular conspicuo. Collar formado por 9 a 15 pequeñas escamas. Dorso cubierto por escamas lisas y granulares, en número de 70 a 90 en el centro del cuerpo. Escamas ventrales en 26 a 30 series transversales en los machos y de 27 a 31 en las hembras. 17 a 25 poros femorales a cada lado y de 27 a 32 lamelas bajo el cuarto dedo. El color del cuerpo varía desde el pardo al oliváceo, y desde el azul verdoso al negro uniforme. Regularmente presentan tres bandas parduzcas con manchas claras sobre el dorso. Inferiormente varían desde el naranja al rojo salmón con una serie de manchas de color azul turquesa a los lados. Algunas de las poblaciones de esta especie son total o parcialmente melánicas.

LONGITUD TOTAL. Hasta 180 mm.

BIOLOGIA. Esta lagartija está localizada en zonas litorales e islotes del sur de Mallorca y en Menorca. Sus colonias están geográficamente bien delimitadas y en algunas de ellas, como sucede en la isla de Cabrera, la abundancia de individuos es realmente extraordinaria. Al igual que sucede con las lagartijas de Ibiza, la diferenciación y aislamiento de las poblaciones es notable. Se da la circunstancia de que esta especie falta en la mayor parte de las islas de Mallorca y Menorca, lo que seguramen-



Lagartija balear (*Lacerta lilfordi*)

te se debe a la presencia en estas islas de *Macroprotodon cucullatus*, culebra que se alimenta exclusivamente de lagartijas. Respecto a su alimentación, BOSCA (1881) encontró que en los islotes de La Guardia y Moltona las lagartijas comían sobre todo pequeños caracoles que eran muy abundantes.

DISTRIBUCION. Especie localizada exclusivamente en los islotes que rodean las islas de Mallorca y de Menorca, y en las zonas próximas a ellas.
